

ESRS-Maßnahmen zukunftsicher weiterentwickeln – trotz Stop-the-Clock

25. November 2025 | Julia Rösener

Die Hamburger Energiewerke – gemeinsam für Hamburg

Kunden



~ **540.000 Wohneinheiten**
Stadtwärme (25% Marktanteil)

> **160.000 Ökostrom- und Gaskunden** (10% bzw. 13% Marktanteile)

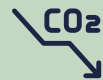
Nachhaltigkeit



Energieparks lösen HKW Wedel und Tiefstack ab
Energiepark Hafen – Start Inbetriebnahme in 2025
Energiepark Tiefstack ersetzt das Kohlekraftwerk bis 2030



Größter Einzelbeitrag zu Hamburgs Klimazielen



Strategie zur **Klimaneutralität für Stadt Hamburg** bis 2040

über **1.000**

Mitarbeiterinnen und Mitarbeiter sind das Herzstück des Unternehmens

Anstieg von rund 200 Mitarbeitenden innerhalb der letzten zwei Jahre



2,85 Mrd. EUR

Notwendiges Transformations-Budget von 2022 bis 2028

Erneuerbare Energien



Solar, Windkraft und Geothermie

E-Mobility

rund 2.800 Ladepunkte in Hamburg

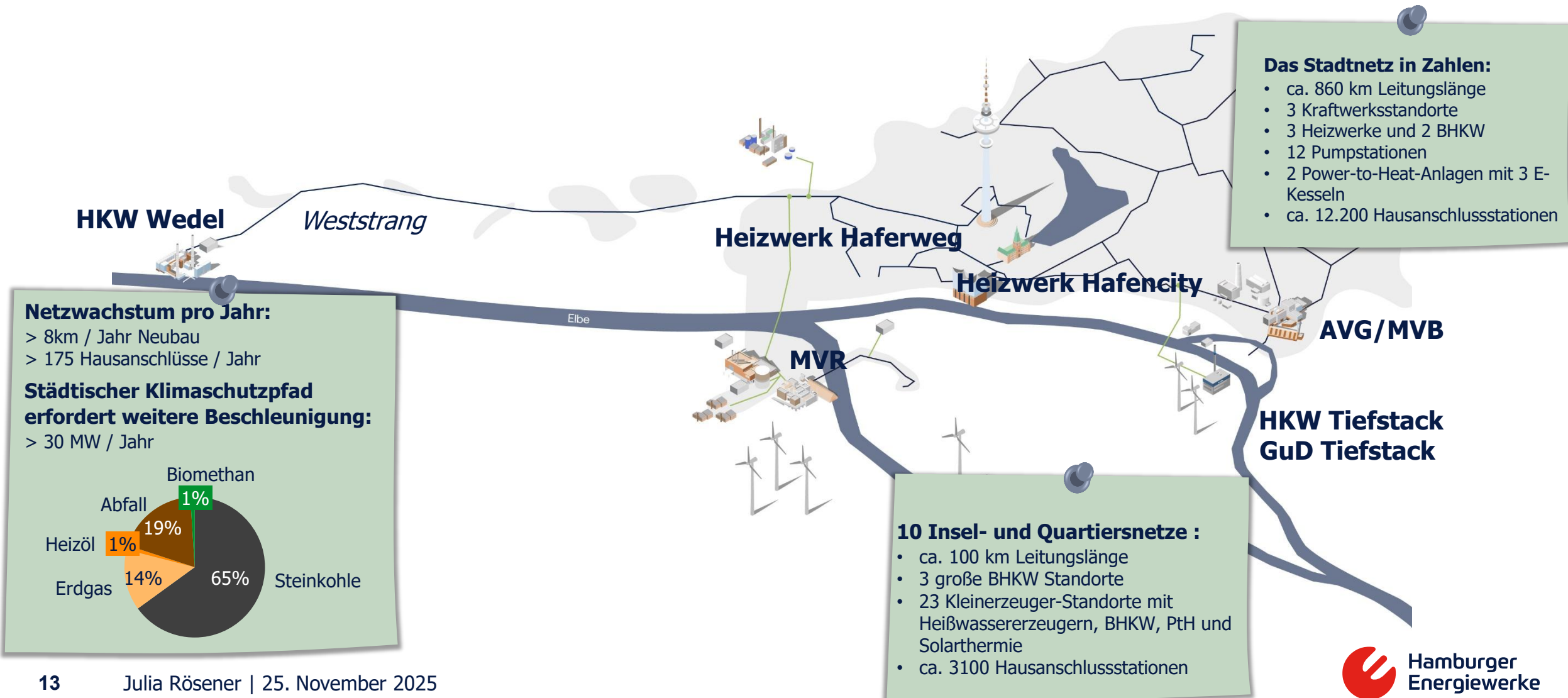


Erzeugungsanlagen

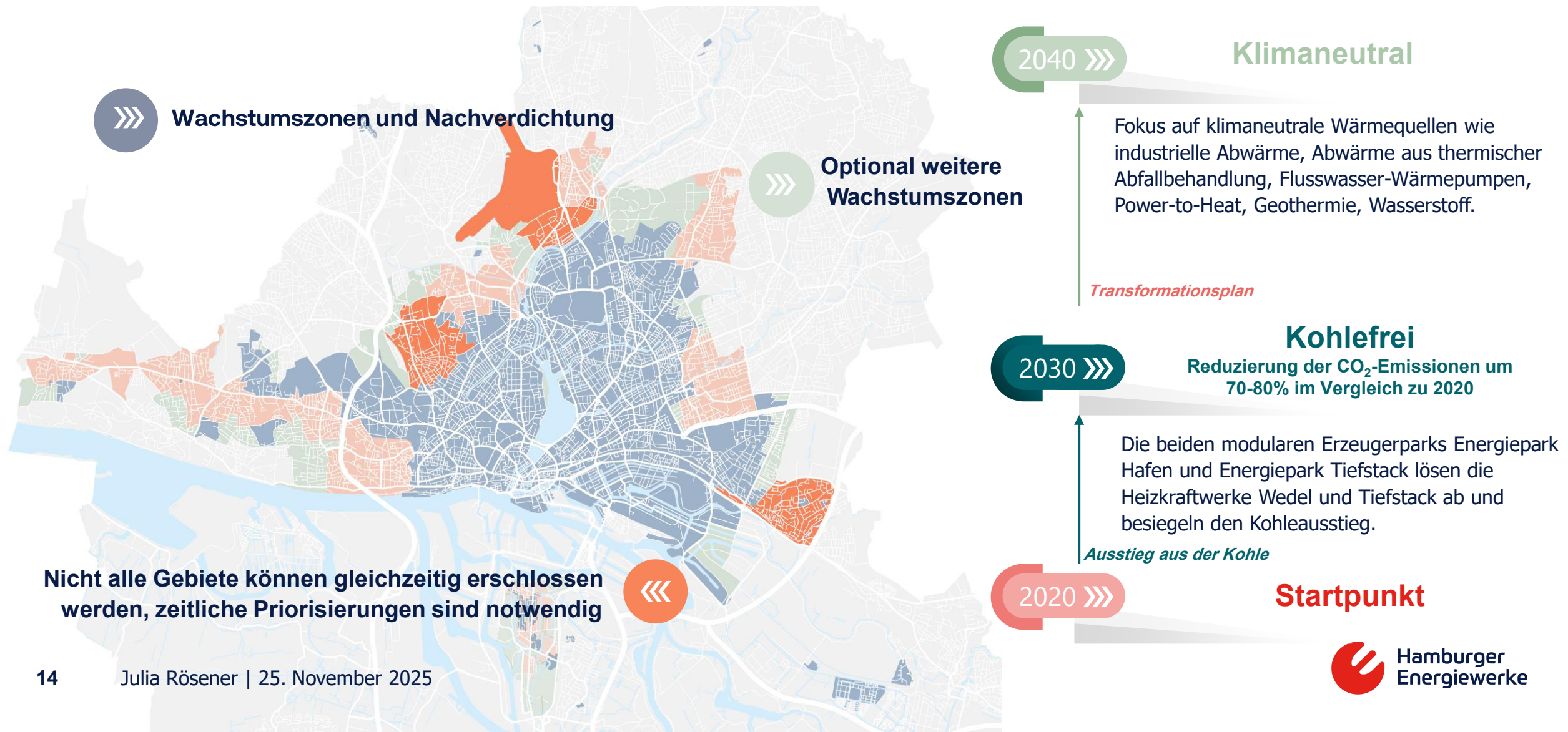
> 100 in der Metropolregion Hamburg



Das Fernwärmenetz der Hamburger Energiewerke heute



Kurs auf Klimaneutralität 2040



Transformationsdruck auf die HEnW durch Gesetzgebung und Gesellschaft nimmt zu

Politik & Gesetzgeber



Stadtvorgaben
(Klimaschutzgesetz,
SWS)



Nicht-finanzielle
Berichterstattung
(CSRD)



Lieferkettengesetze
(CSDDD)



Taxonomie und
Umweltverordnungen

...verpflichten die HEnW zur Offenlegung von Nachhaltigkeits-
informationen und transparentem ESG-Reporting

Gesellschaft



Markt und
KundInnen



Wettbewerbs-
fähigkeit
am Arbeitsmarkt



Finanzmarkt und
ESG-Ratings



Kommunikation und
Social Media

...erwarten von der HEnW eine strategische Integration
und ambitionierte Ausgestaltung von Nachhaltigkeit

Konkrete Auswirkungen auf die HEnW:



Wachsende Themenvielfalt über das ganze Unternehmen hinweg: steigende Anforderungen an Managementansätze und Umfang der Datenerhebung

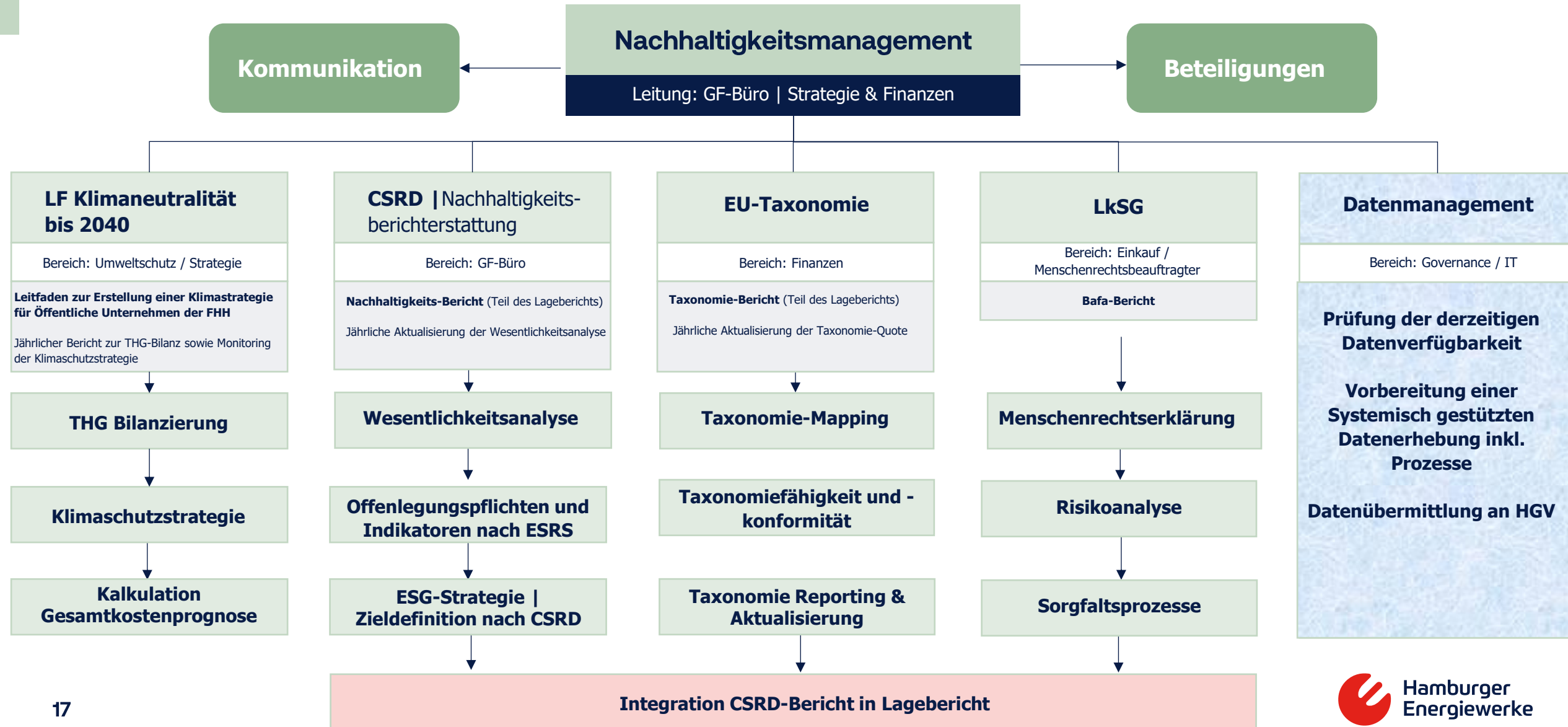


Steigende Anforderungen an Daten und WP-Prüfungskonformität: höhere Granularität und Qualität an Daten sowie Integration in Geschäftsbericht

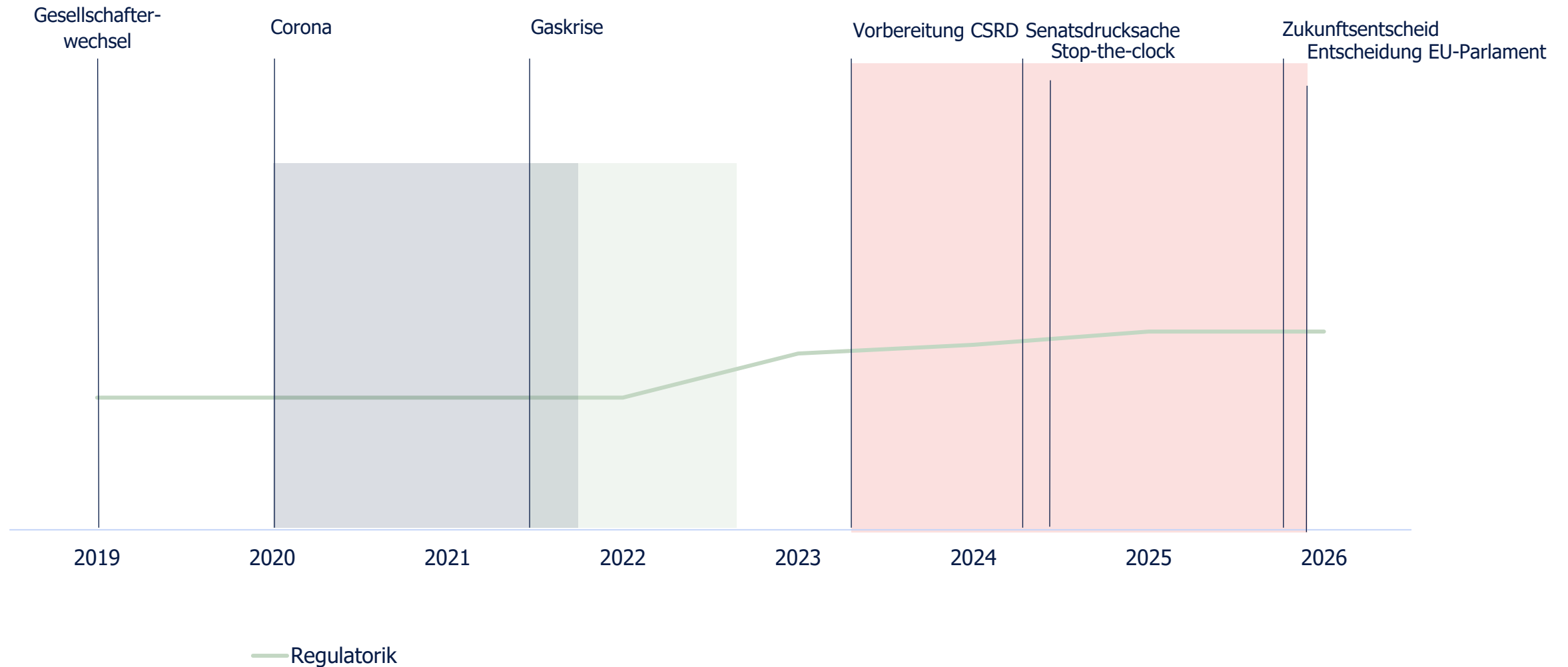


Integration in Strategie- und Governanceprozesse: mehr Verbindlichkeit und Zusammenarbeit von Geschäftsführung, Fachbereichen & NHM

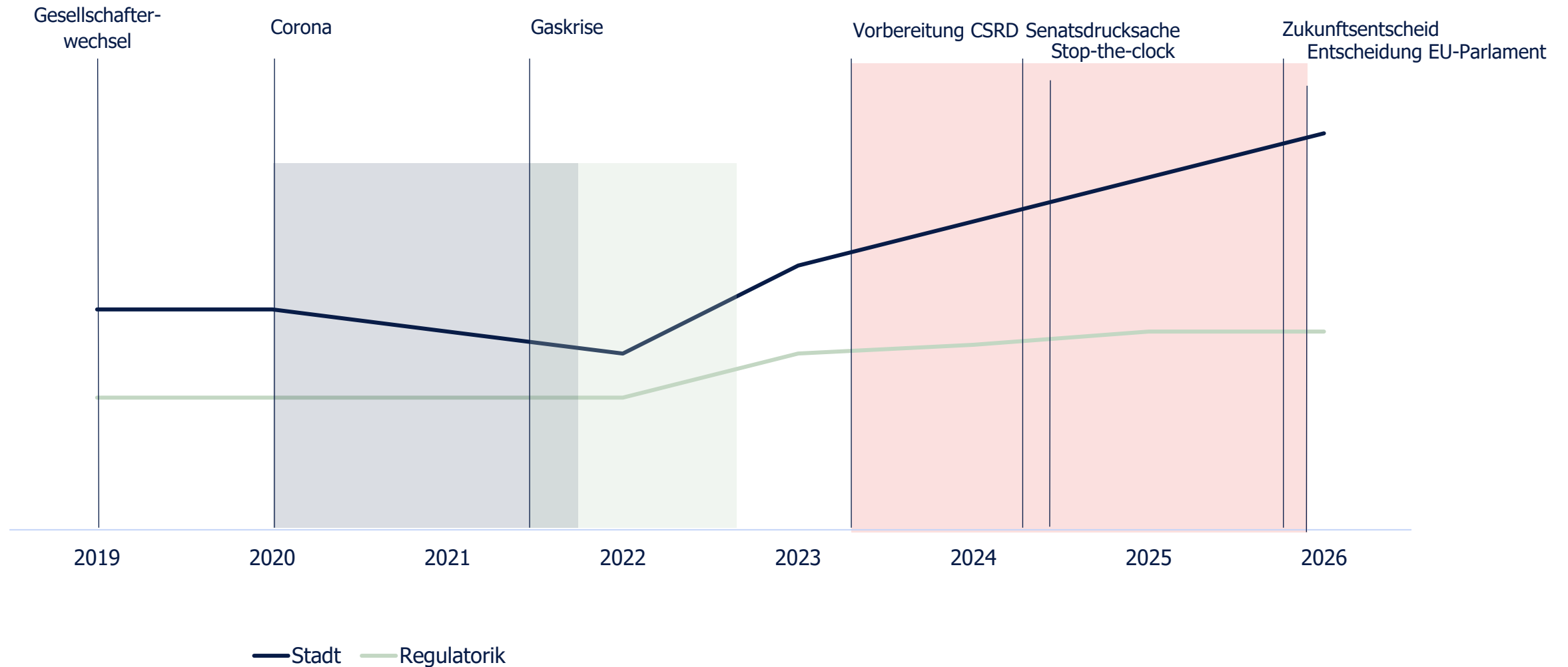
Projekt zur Vorbereitung auf neue Regulatorik



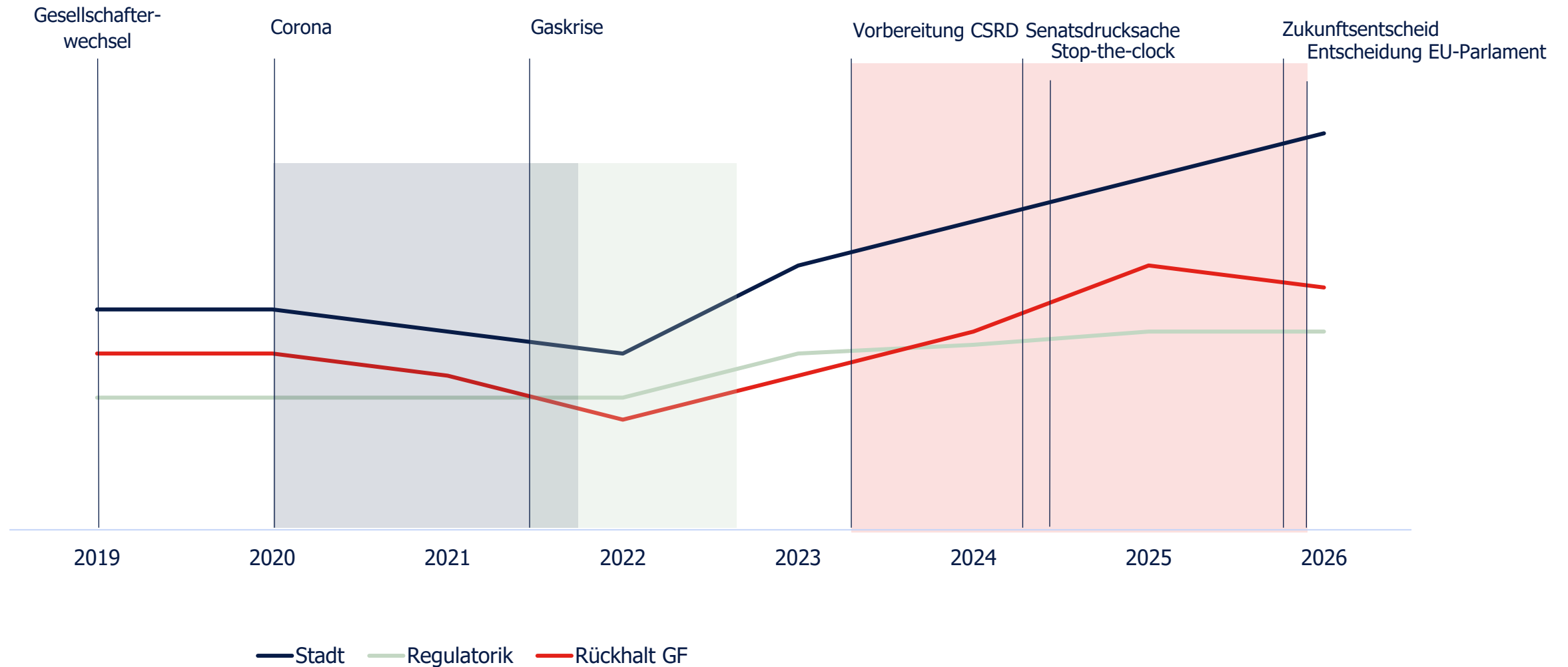
Die Gemengelage der HEnW



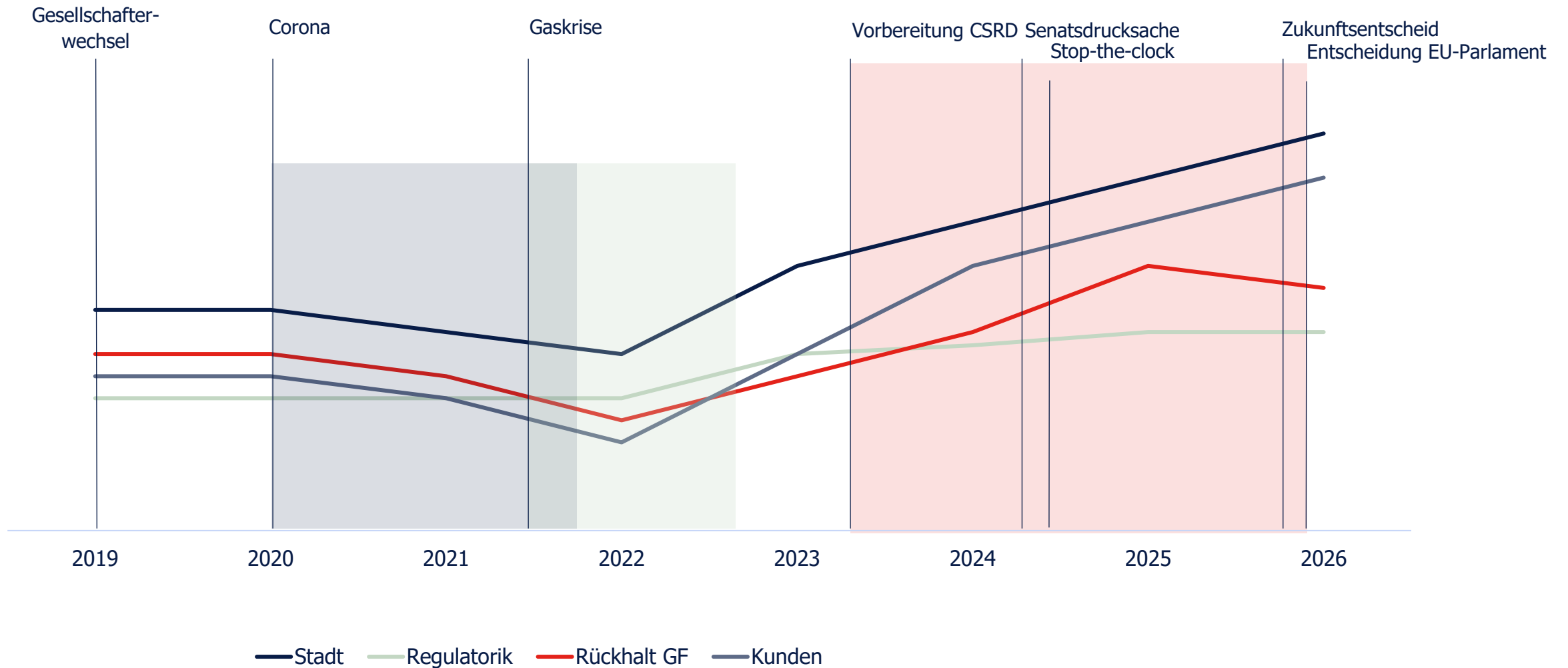
Die Gemengelage der HEnW



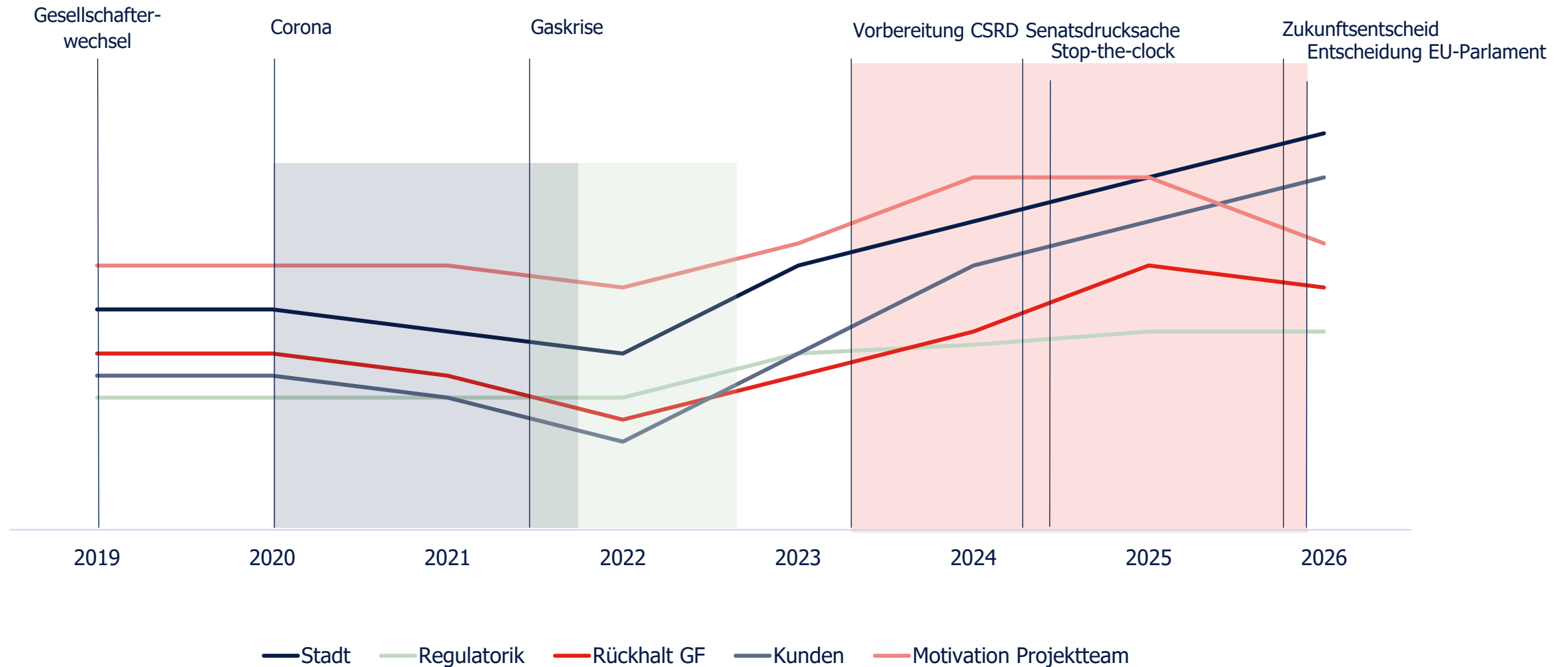
Die Gemengelage der HEnW



Die Gemengelage der HEnW



Die Gemengelage der HEnW



Erarbeitete Handlungsfelder schärfen Nachhaltigkeit zugeschnitten auf die HEnW

Kultur des Miteinanders – für die Menschen der HEnW!

- ✓ Gesundheit und Sicherheit
- ✓ Führungs- und Unternehmenskultur
- ✓ Mitarbeitendenengagement
- ✓ Diversität und Chancengleichheit
- ✓ Fachkräftesicherung

Zukunft der Energieinfrastruktur – für eine sichere Transformation!

- ✓ Klimaschutz und Dekarbonisierung
- ✓ Energie- und Ressourceneffizienz
- ✓ Resilienz und Versorgungssicherheit
- ✓ Innovationskraft

Gemeinsam im Dialog – für ein lebenswertes Hamburg!

- ✓ Kundenbeziehung
- ✓ Bürgerdialog
- ✓ Governance der Beteiligungen
- ✓ Soziale Verantwortung und Engagement
- ✓ Politische Teilhabe

Wirtschaftliche Stabilität und ESG-Fundament

Wirtschaftlichkeit, Wertschöpfung und Wachstum | Risikomanagement und Compliance | Datenmanagement und Digitalisierung | Lieferkettenmanagement | Sustainable Finance | ESG-Reporting



**Hamburger
Energiewerke**